



pumpe



Das Inklusionsbüro Schleswig-Holstein und Die Pumpe in Kiel veranstalten einen Poetry-Slam

Was ist ein Poetry-Slam?

Das Wort Poetry-Slam wird so ausgesprochen:

Po-etri-Släm

Ein Poetry-Slam ist ein Wettbewerb.

In dem Wettbewerb erzählen Personen Texte.

Oder sie lesen die Texte vor.

Das Publikum entscheidet im Wettbewerb:

Welcher Text hat am besten gefallen.

Mehr Erklärungen zum Poetry-Slam

stehen im Extra Infoblatt Slam Poetry.

Wann und wo soll der Poetry-Slam stattfinden?

Der Poetry-Slam ist am 29. Februar 2024.

Er soll um 19:00 Uhr anfangen.

Der Poetry-Slam ist im

Veranstaltungszentrum Pumpe in Kiel.

Die Pumpe ist in der Haßstraße 22

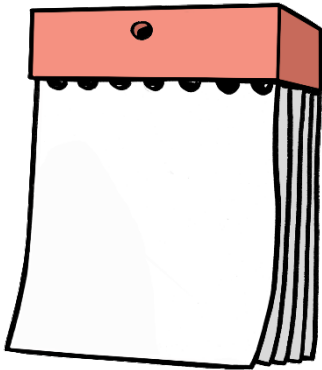
in 24107 Kiel.

Der Poetry Slam soll zum Thema

Vielfalt und Inklusion sein.

**Sie können sich den Termin schon
in Ihren Kalender eintragen.**

Sie bekommen später noch eine Einladung.

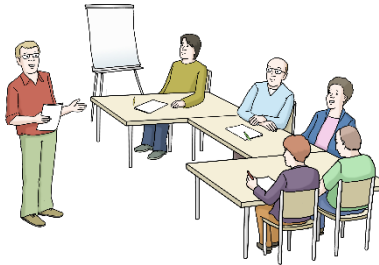




Wer kann bei dem Poetry-Slam mitmachen?

Die Teilnehmenden sollen verschieden sein.
Zum Beispiel Menschen mit und ohne Behinderung
oder Menschen mit verschiedenen Geschlechtern
oder Menschen mit verschiedenen Hautfarben.
Darum braucht das Inklusionsbüro Sie.
Auch wenn Sie noch nie Texte geschrieben und
vorgelesen haben.

Wie können Sie selbst Texte für den Poetry Slam schreiben?



Das Inklusionsbüro plant im Herbst eine Schulung
zum Thema Texte für den Poetry Slam schreiben.
Dabei können Sie üben:

So schreiben Sie Poetry-Slam Texte.

So lesen Sie Poetry Slam Texte vor.

Diese Schulung heißt:
Poetry-Slam-Workshop für Einsteiger.

Wie können Sie mitmachen?

Wir brauchen Sie!

Machen Sie beim inklusiven Poetry-Slam mit.

Das Inklusionsbüro lädt Sie ein.

Dafür können Sie sich schon jetzt bei uns melden.

Telefon 0431 66118 22 oder 0431 66118 25

Dort laufen auch Anruf-beantworter.

Oder E-Mail: inklusionsbuero@lebenshilfe-sh.de



Mit herzlichen Grüßen

Ihr Team vom Inklusionsbüro Schleswig-Holstein